

Austausch der Dioden bei den Diodenleuchten

Diese Anleitung dient zum Austausch der Leuchtmittel der Diodenleuchten aus den Sets:

P5115-1A Diodenleuchten zur additiven Farbmischung, Satz
DL215-1A Farbmischung additiv, Kompaktgerät

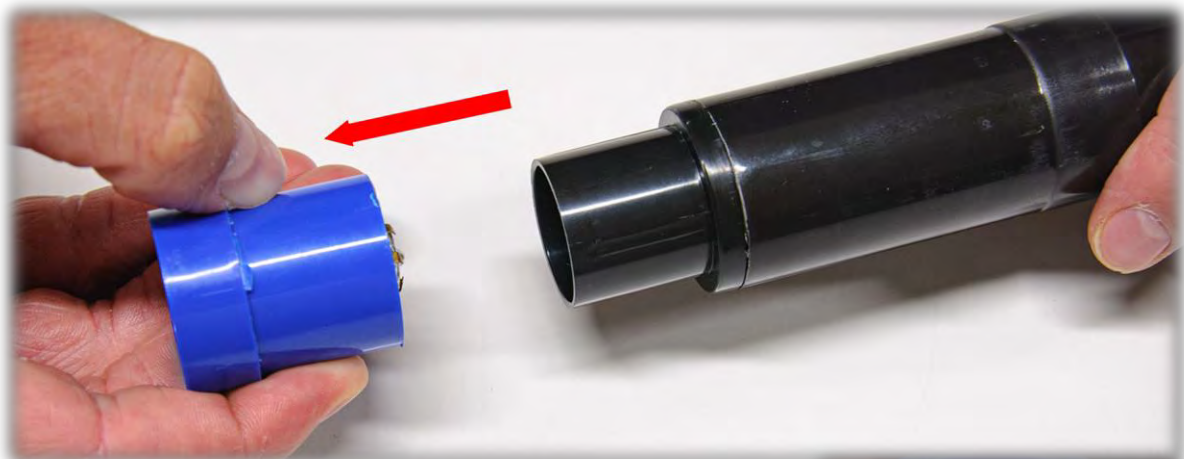


Der Tausch ist sehr einfach zu bewerkstelligen. An Werkzeug brauchen Sie nur eine Pinzette – z.B.

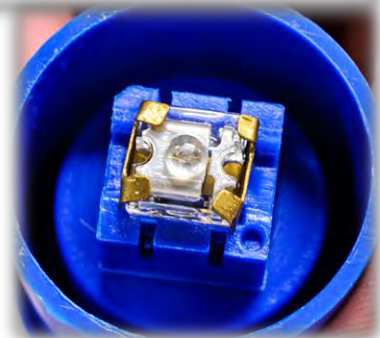
C7418-1A Pinzette, spitz, Stahl, L=115 mm

C7418-1B Pinzette KS, L=120 mm

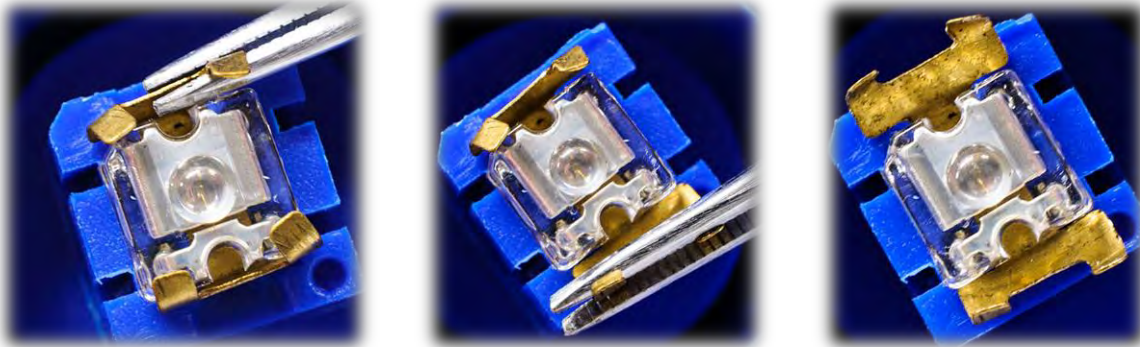
Ziehen Sie den farbigen Leuchten-Teil vom Tubus ab:



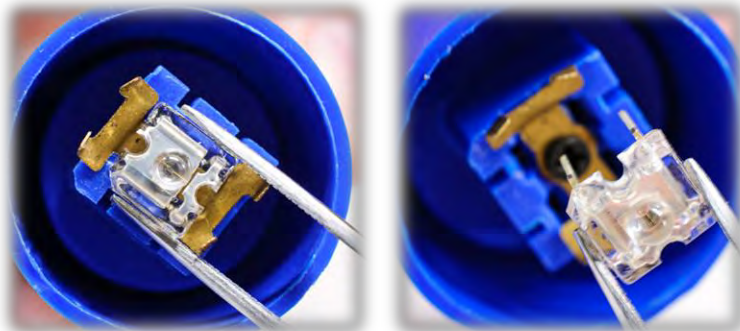
Im farbigen Leuchten-Teil sehen Sie die Diode, welche von zwei Metallbügeln festgehalten wird – siehe Bild rechts.



Biegen Sie beide Bügel vorsichtig mit der Pinzette von der Diode weg.



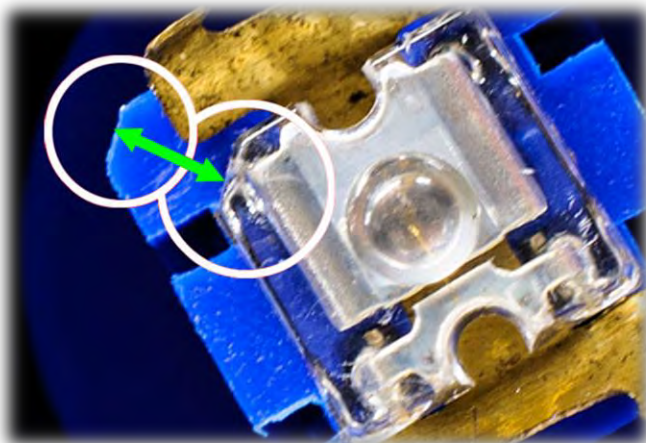
Heben Sie die Diode mit der Pinzette vorsichtig aus der Fassung – wie in den unteren Bildern gezeigt:



Beim Tausch der Diode ist die dem Gehäuse entsprechenden Farbe einzusetzen.

Bestellhilfe:

P5115-1ABD Diode blau (roh), für Diodenleuchte
P5115-1AGD Diode grün (roh), für Diodenleuchte
P5115-1ARD Diode rot (roh), für Diodenleuchte



Für das Einsetzen der neuen Diode verfahren Sie in umgekehrter Reihenfolge.

Bitte beachten Sie dabei aber die Ausrichtung – die abgeschrägte Kante der Diode findet sich spiegelgleich in der Fassung wieder.